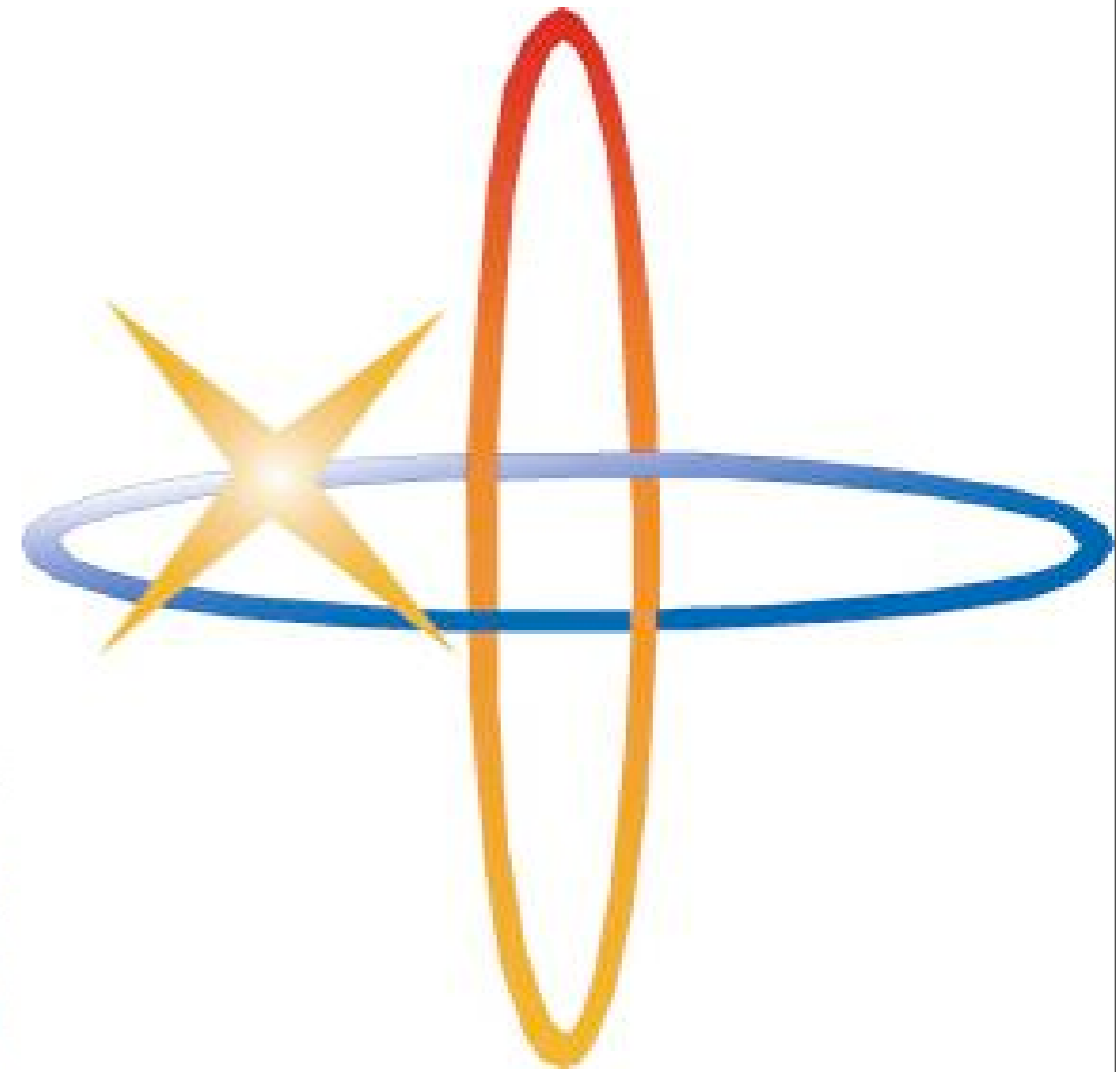




CFAO-CADCAM

Club Francophone d'Applications
Odontologiques en CAD/CAM

www.cfao-cadcam.net



ISCD

1

- 8h30
- La dentisterie adhésive
- 9h30
- Les bases des préparations
- 10h15 pause
- 10h30
- Inlay onlay et couronne en base de donnée
- 12h30 pause
- 14h
- Technique de prise d'empreinte optique
-pratique sur modèle
- Technique de modélisation CAO
-pratique sur logiciel

2

- 8h30
- Les matériaux céramique
- 9h30
- Les préparations postérieures
- 10h15 pause
- 10h30
- Les modes de construction
- 12h30 pause
- 14h
- Technique de prise d'empreinte optique
-pratique sur modèle
- Technique de modélisation CAO
-pratique sur logiciel

3

- 8h30
- L'analyse chromatique et morphologique
- 9h30
- L'analyse morphologique
- 10h15 pause
- 10h30
- Techniques des préparations antérieures
- 12h30 pause
- 14h
- Technique de prise d'empreinte optique
-pratique sur modèle
- Technique de modélisation CAO
-pratique sur logiciel

4

- 8h30
- L'assemblage des facettes
-Indications des facettes céramiques
- 9h30 pause
- 9h45
- Techniques des préparations et chronologie clinique
-Le maquillage
-Le polissage
- 12h30 pause
- 14h
- Techniques de prise d'empreinte optique
-pratique sur modèle
- Technique de modélisation CAO
-pratique sur logiciel

+ 4 heures

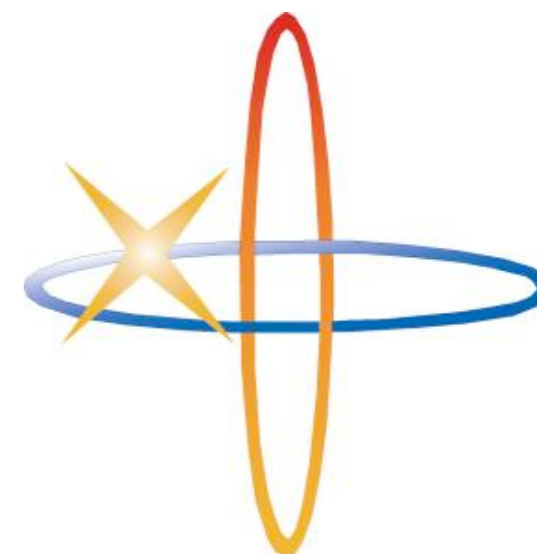


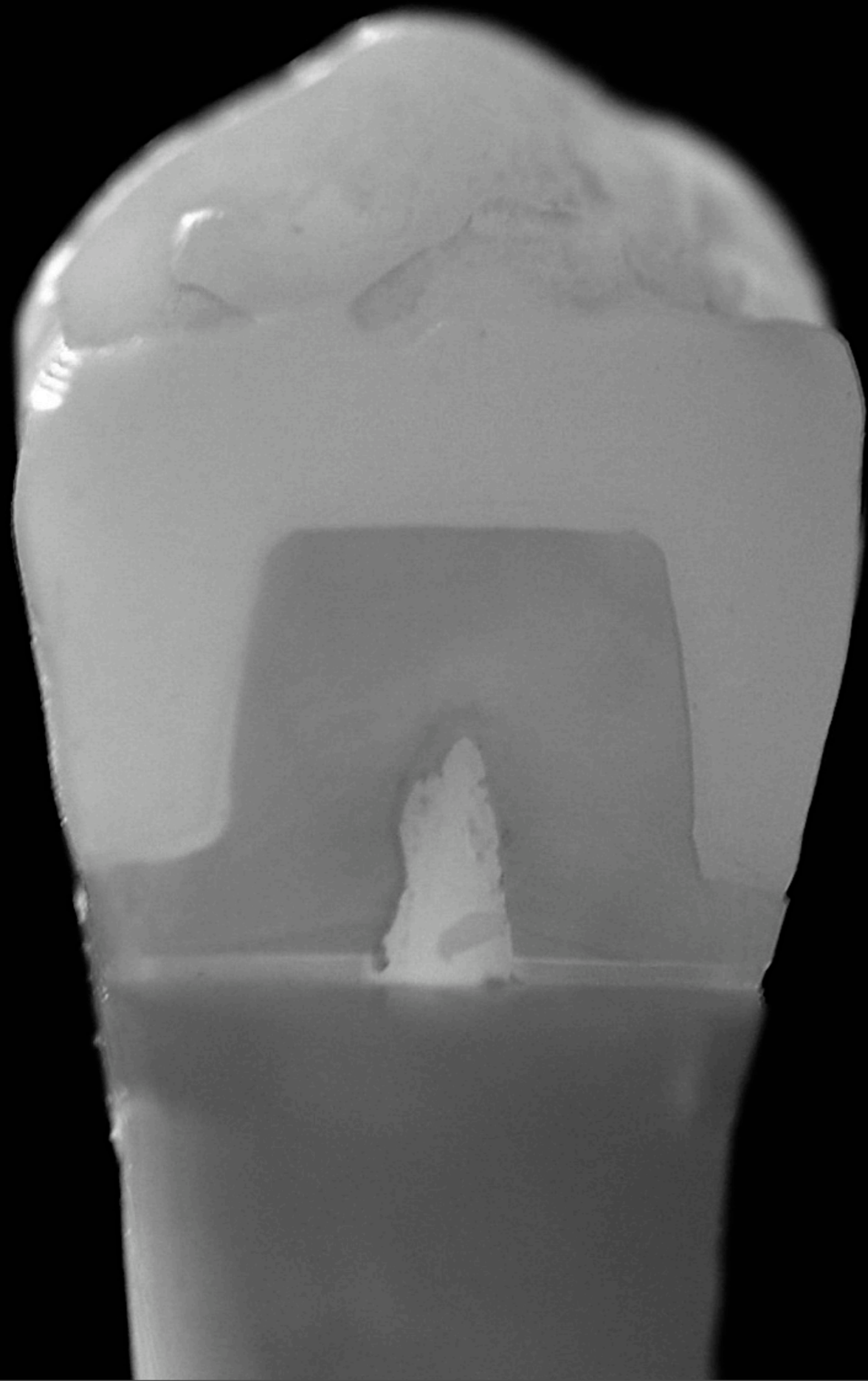
5

- 8h30
- Le Cerec InLab
- 9h30
- Matériaux céramiques
 - Allumina,
zirconia,dissilicates
Zircone,Spinelle...
- 10h15 pause
- 10h30
- Techniques de
préparation et indications

6

- Spécialisation :
- L' esthétique
 - Le maquillage céramique
 - La caractérisation interne
céramique
 - Le maquillage interne
 - Les piliers implantaires
 - L'unitaire implantaire
 - L'occlusion dynamique





Cursus de formation post universitaire

6 étapes de formations sur 7 jours

les 6 niveaux sont validés par des QCM

le cursus complet est validé par un mémoire de
fin d'études

